

ENERGETIKAI SZAKREFERENS – ÉVES RIPIORT

2022

A KÖVETKEZŐ JOGSZABÁLYOKNAK VALÓ MEGFELELÉSSEL

2015. évi LVII. törvény

122/2015. (V.26.) kormányrendelet

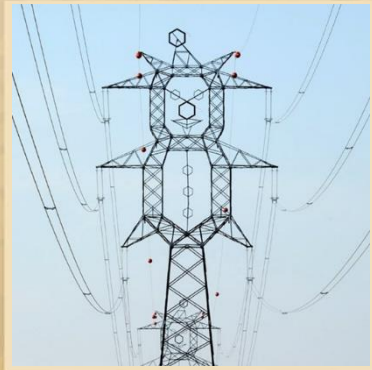
2/2017. (II. 16.) MEKH rendelet

VÁLLALAT:	HILLTOP Neszvény Zrt.
RIPIORT ELKÉSZÜLT:	2023. május 10.
RIPIORT ÁTADÁSRA KERÜLT:	2023. május 15.
ENERGETIKAI SZAKREFERENS:	Menton Energy Group Kft.





**MENTON ENERGY
GROUP**



Tartalom

1. AZ ÉVES RIPIORT CÉLJA	4
2. ÁLTALÁNOS INFORMÁCIÓK	4
2.1 A SZAKREFERENS SZERVEZET BEMUTATÁSA	4
2.2 A VÁLLALAT BEMUTATÁSA.....	5
2.3 JOGSZABÁLYI HÁTTÉR	5
3. ÖSSZEFOGLALÓ ENERGIAMÉRLEG	7
3.1 ÉVES ENERGIAMÉRLEG	7
3.2 ÉVES ENERGIAFELHASZNÁLÁS ALAKULÁSA ENERGIANEMENKÉNT.....	8
3.3 ENERGIAMEGOSZLÁSOK (22/C. § SZERINT)	10
4. SZEMLÉLETFORMÁLÁS EREDMÉNYEI	13
5. ENERGHATÉKONYSÁGI FEJLESZTÉSEK 2022-BEN	13

1. AZ ÉVES RIPORT CÉLJA

Az energiahatékonyságról szóló törvény végrehajtásáról szóló 122/2015. (V. 26.) Korm. rendelet értelmében az energetikai szakreferens összefoglaló éves jelentést készít az igénybevételére köteles gazdálkodó szervezet számára készített havi jelentések alapján a tárgyévet követő év május 15-ig a végrehajtott energiahatékonysági fejlesztések, alkalmazott üzemeltetési megoldások által elért energiamegtakarítási eredményekről.

A 2022 évi szakreferensi tevékenységünk eredményeképp nyomon követtük a vállalat energiafelhasználását, annak alakulását és költségszerkezetét, valamint az energiahatékonysági beruházásait.

Szemléletformáló feladataink teljesítését követően az éves jelentésben mutatjuk be annak nyomon követésének eredményeit.

Az éves riport kiemelt célja, hogy a vállalat megfelelően tudja bemutatni az energiahatékonysági törvény által tőle megkövetelt feladatok elvégzését.

2. ÁLTALÁNOS INFORMÁCIÓK

2.1 A SZAKREFERENS SZERVEZET BEMUTATÁSA

A Menton Energy Group Kft. munkatársai több, mint 10 éves, az energetikai szektorban eltöltött, szakmai tapasztalattal rendelkeznek. Tanácsadóink, energetikusaink, tervezőmérnökeink és kivitelező partnereink garantálják valamennyi projekt teljes körű lebonyolítását, az ajánlatadástól a kivitelezésig.

A Menton Energy Group Kft. a Magyar Energetikai és Közmű-szabályozási Hivatal által akkreditált szervezetként rendelkezik mindazon jogosultságokkal és szakmai tapasztalatokkal, mely az energetikai szakreferens tevékenység ellátásához szükséges.

2.2 A VÁLLALAT BEMUTATÁSA

Általános cégszemélyes adatok	
Cégnév	HILLTOP Neszmély Zrt.
Székhely	2544 Neszmély, Meleges-hegy
Cég fő tevékenysége	Szőlőbor termelése

2.3 JOGSZABÁLYI HÁTTER

Az energetikai szakreferens igénybevételére a polgári perrendtartásról szóló 1952. évi III. törvény 396. §-a szerinti az a gazdálkodó szervezet köteles, amelynek a tárgyévet megelőző 3 évben az éves energiafelhasználásának átlaga meghaladja:

- 400 000 kWh villamos energiát, vagy
- 100 000 m³ földgázt, vagy
- 3 400 GJ hőmennyiséget

Az energetikai szakreferens feladata az energiahatékonysági szemléletmód, energiahatékony magatartásminták meghonosításának elősegítése az igénybevételére köteles gazdálkodó szervezet működésében és döntéshozatalában.

Ennek keretében:

- a) figyelemmel kíséri a vállalkozás energiafelhasználásának változásait, valamint az energiahatékonysági intézkedések megvalósítását,
- b) közreműködik az Ehat. tv. 22/C. § szerinti jelentés elkészítésében, és az adatszolgáltatást a gazdálkodó szervezet nevében benyújtja a Hivatalhoz (Id.: 2/2017. (II. 16.) MEKH rendelet 3. § (2) bekezdés),
- c) részt vesz a vállalkozás alkalmazottai energiahatékonysági szemléletének kialakításában,
- d) szakmai megfigyelőként és tanácsadóként részt vesz a rendszeres energetikai auditálás lefolytatásában, valamint az EN ISO 50001 szabvány szerinti energiagazdálkodási rendszer kialakításában és működésének figyelemmel kísérésében,

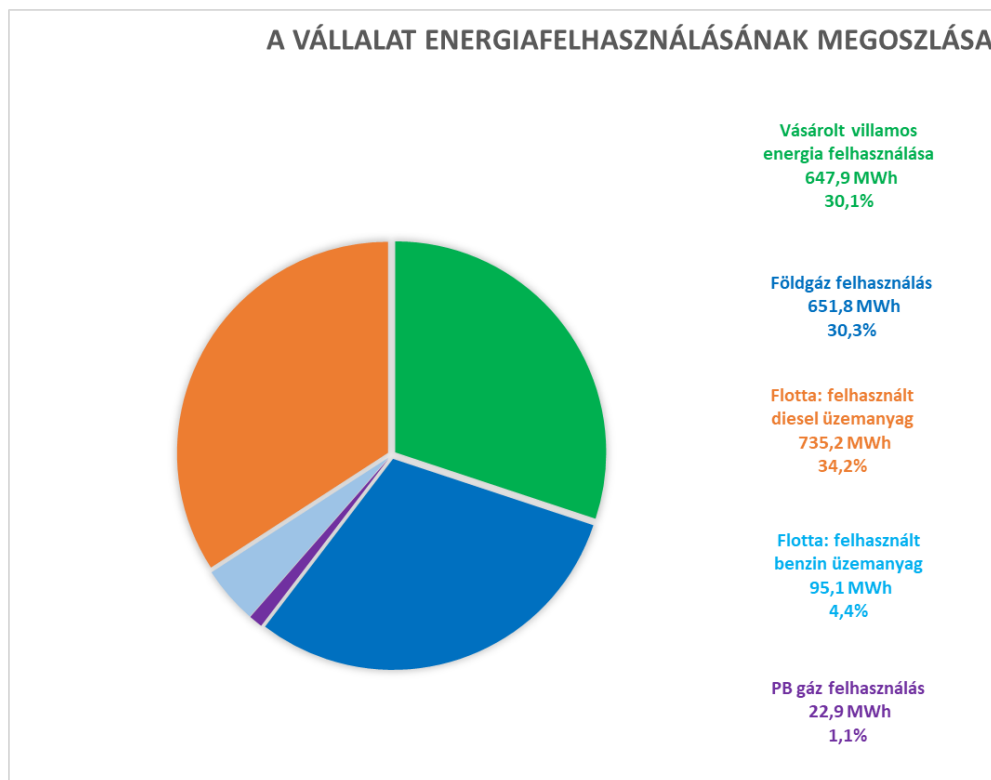
- e) javaslatokat fogalmaz meg energiahatékony üzemeltetési megoldásokkal, energiahatékonsági fejlesztési lehetőségekkel kapcsolatban,
- f) gondoskodik a végrehajtott energiahatékonsági fejlesztések, alkalmazott üzemeltetési megoldások által elért energiamegtakarítási eredmények kimutatásáról,
- g) az igénybevételére köteles gazdálkodó szervezet számára havi jelentést készít tevékenységéről, az igénybevételére köteles gazdálkodó szervezet tárgyhavi energiafogyasztásának mértékéről és annak értékeléséről a korábbi fogyasztási adatok, beruházások, fejlesztések, valamint egyéb körülmények tükrében,
- h) összefoglaló éves jelentést készít az igénybevételére köteles gazdálkodó szervezet számára készített havi jelentések alapján a tárgyévet követő év május 15-ig a végrehajtott energiahatékonsági fejlesztések, alkalmazott üzemeltetési megoldások által elért energiamegtakarítási eredményekről, amelyet az igénybevételére köteles gazdálkodó szervezet május 31-ig honlapján közzétesz,
- i) ellátja az energiabeszerezéssel, energiabiztonsággal, energiahatékonsággal kapcsolatos, hatáskörébe utalt feladatokat.

3. ÖSSZEFOGLALÓ ENERGIAMÉRLEG

3.1 ÉVES ENERGIAMÉRLEG

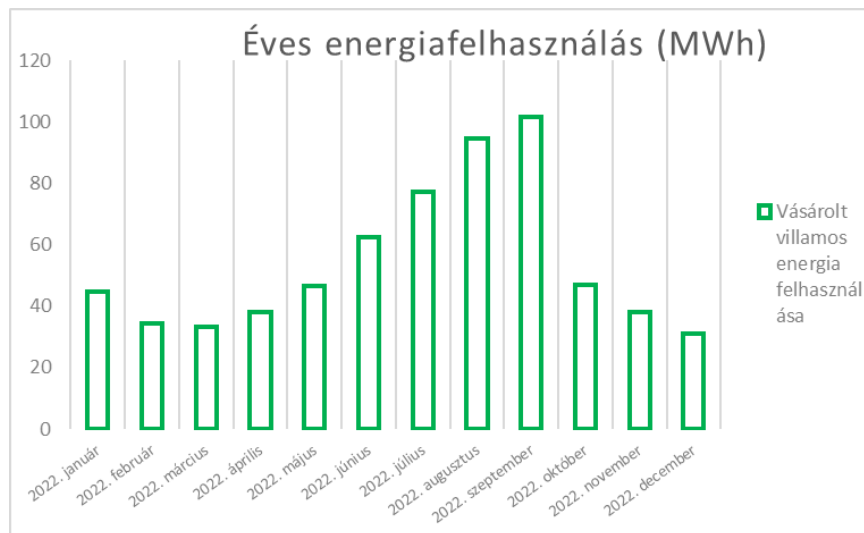
Az éves energiamérlegből megállapítható, hogy a villamosenergia-felhasználás teszi ki a teljes energiafelhasználás 34,6 %-át, míg a földgáz-felhasználás részaránya 38,3 %. A diesel üzemanyaggal működő gépjárművek által felhasznált energia mennyisége 20 %, a benzin üzemű gépjárművek által felhasznált energia mennyisége 4,4 %, az anyagmozgatáshoz szükséges targoncák kiszolgálását biztosító PB gáz felhasználás pedig, csekély 2,8 %-os részarányal rendelkezik a teljes vállalati energiafelhasználáshoz képest. Az energiafelhasználás arányaihoz hasonló módon alakul a CO₂ kibocsátás is.

Megnevezés	Vásárolt villamos energia felhasználása	Földgáz felhasználás	PB gáz felhasználás	Flotta: Felhasznált benzin üzemanyag	Flotta: Felhasznált diesel üzemanyag
Energia (hordozó) mennyisége	647,9 MWh	651,8 MWh	22,9 MWh	95,1 MWh	735,2 MWh
CO ₂ kibocsátás	236,47 t	131,63 t	5,19 t	23,72 t	196,05 t

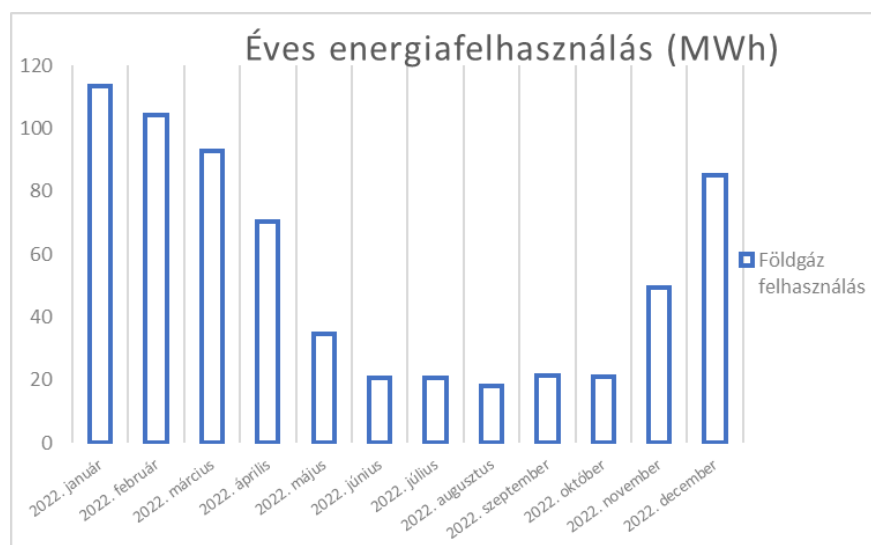


3.2 ÉVES ENERGIAFELHASZNÁLÁS ALAKULÁSA ENERGIANEMENKÉNT

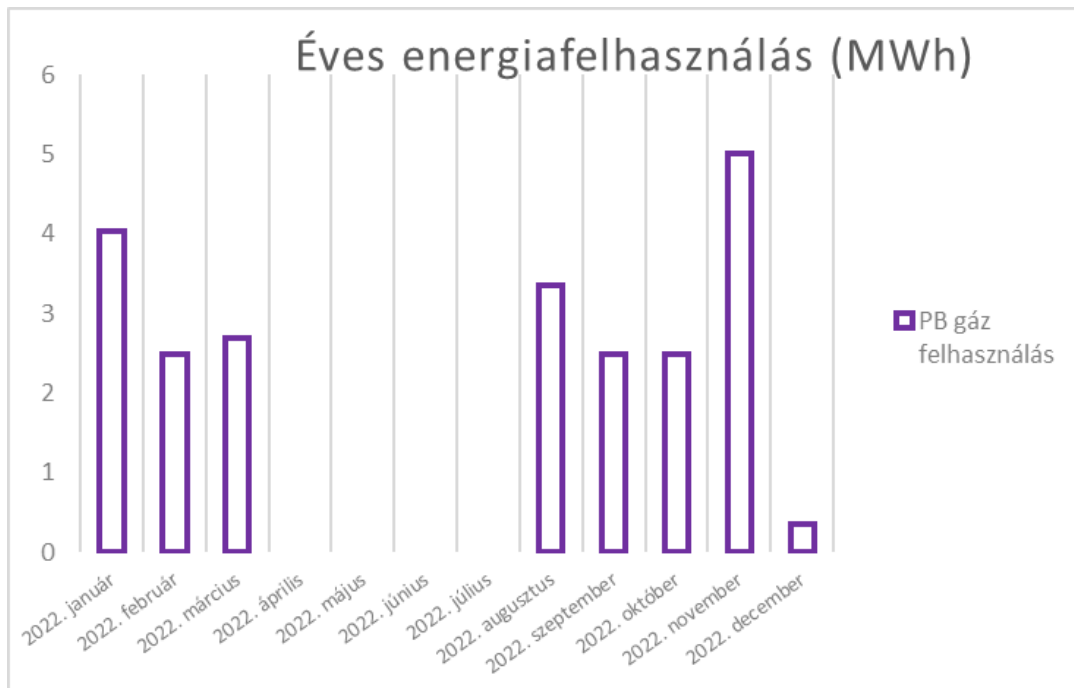
A villamosenergia-felhasználás igazodik a szüreti időszakhoz. Ennek megfelelően az átlagos téli és tavaszi hónapokhoz képest augusztus és szeptember hónapokban, majdnem kétszeres villamosenergia szükséglet jelentkezett. A szüreti időszakon kívüli hónapokban, viszonylag egyenletesnek mondható a vételezés. A villamosenergia-felhasználás 75 %-ban technológiai célú, a fennmaradó éves 25 %-os részarány az épület/szociális energiaellátást biztosítja.



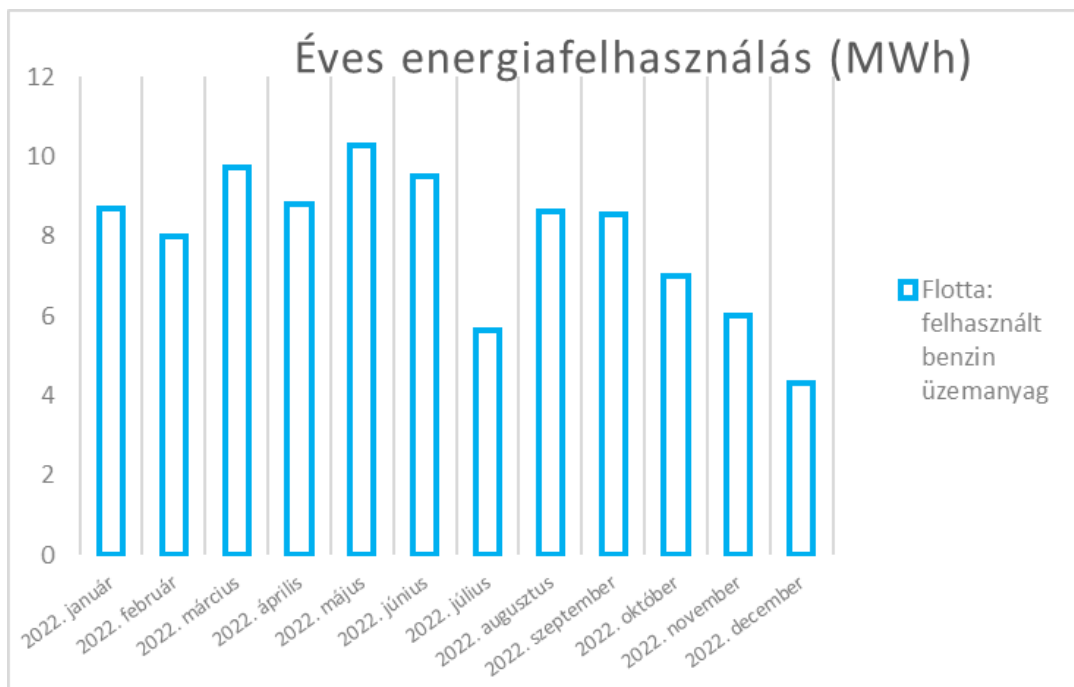
A földgáz felhasználás esetében a technológia által felhasznált részarány éves szinten 30 %-ot tesz ki, míg az épület/szociális gázfelhasználás részaránya 70 %. A diagramon jól látható a fűtési időszakban az épületek hőigényének kielégítésére szolgáló földgázfelhasználás többlet, mely a decemberi hónapban a hideg időjárás miatt, magasabb felhasználási értéket mutat.



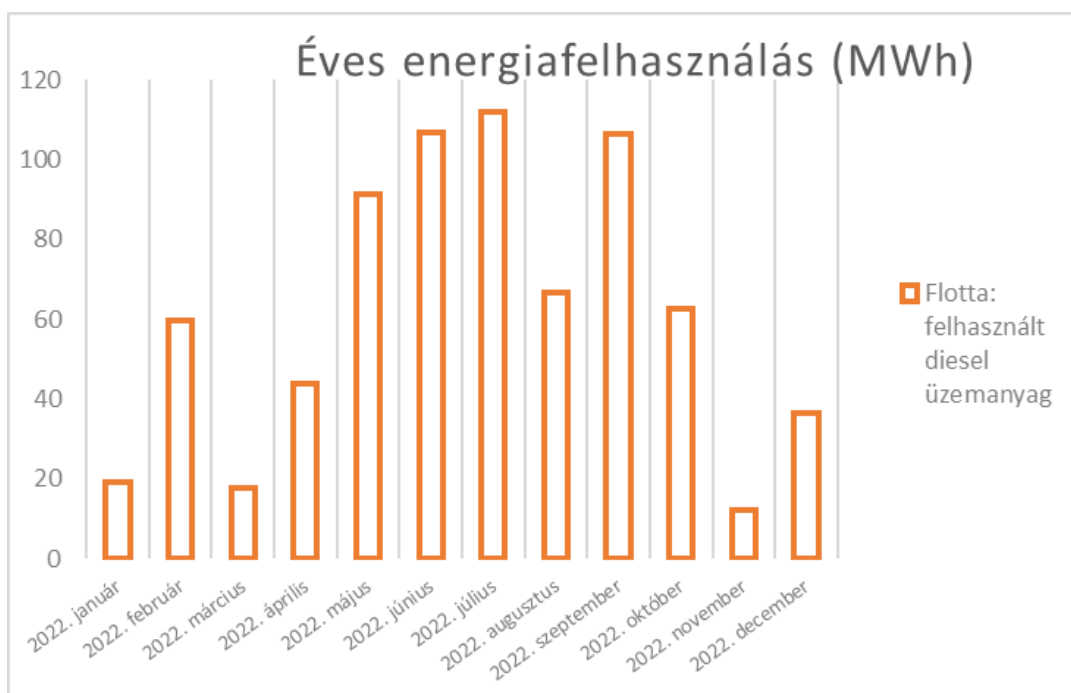
A targoncák üzemeltetésére szolgáló PB gáz felhasználás a gyártási folyamathoz tartozó üzemen belüli anyagmozgatás függvényében változó értékeket mutat, de összességében a teljes vállalati energiafelhasználás 2 %-át sem teszi ki.



A flotta benzin üzemanyag felhasználása, a havi feladatoknak megfelelően változik.



A diesel üzemanyaggal működő gépjárművek aránya és kihasználtsága jóval nagyobb, mint a benzin üzemű gépjárművéké. Éves szinten a gázolaj felhasználás, majdnem nyolcszorosa a benzin felhasználásnak.



3.3 ENERGIAMEGOSZLÁSOK (22/C. § SZERINT)

Megnevezés	Villamos energia felhasználása	Földgáz felhasználás	PB gáz felhasználás	Flotta: Felhasznált benzin üzemanyag	Flotta: Felhasznált diesel üzemanyag
Energiafelhasználás technológia/folyamat	485,9 MWh	195,5 MWh	0,0 MWh	0,0 MWh	0,0 MWh
Energiafelhasználás épület/szociális	162,0 MWh	456,2 MWh	0,0 MWh	0,0 MWh	0,0 MWh
Energiafelhasználás szállítás	0,0 MWh	0,0 MWh	22,9 MWh	95,1 MWh	735,2 MWh
CO ₂ kibocsátás technológia/folyamat	177,35 t	39,49 t	0,00 t	0,00 t	0,00 t
CO ₂ kibocsátás épület/szociális	59,12 t	92,14 t	0,00 t	0,00 t	0,00 t
CO ₂ kibocsátás szállítás	0,00 t	0,00 t	5,19 t	23,72 t	196,05 t

A VÁLLALAT TELJES ENERGIAFELHASZNÁLÁSÁNAK MEGOSZLÁSA A FELHASZNÁLÁS MÓDJA SZERINT

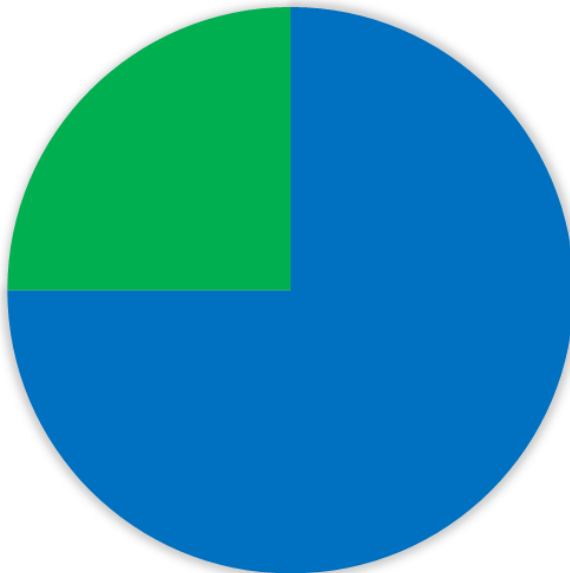


Energiafelhasználás
technológia/folyamat
681,4 MWh
31,65%

Energiafelhasználás
épület/szociális
618,2 MWh
28,72%

Energiafelhasználás szállítás
853,2 MWh
39,63%

A VÁLLALAT VILLAMOS ENERGIAFELHASZNÁLÁSÁNAK MEGOSZLÁSA A FELHASZNÁLÁS MÓDJA SZERINT

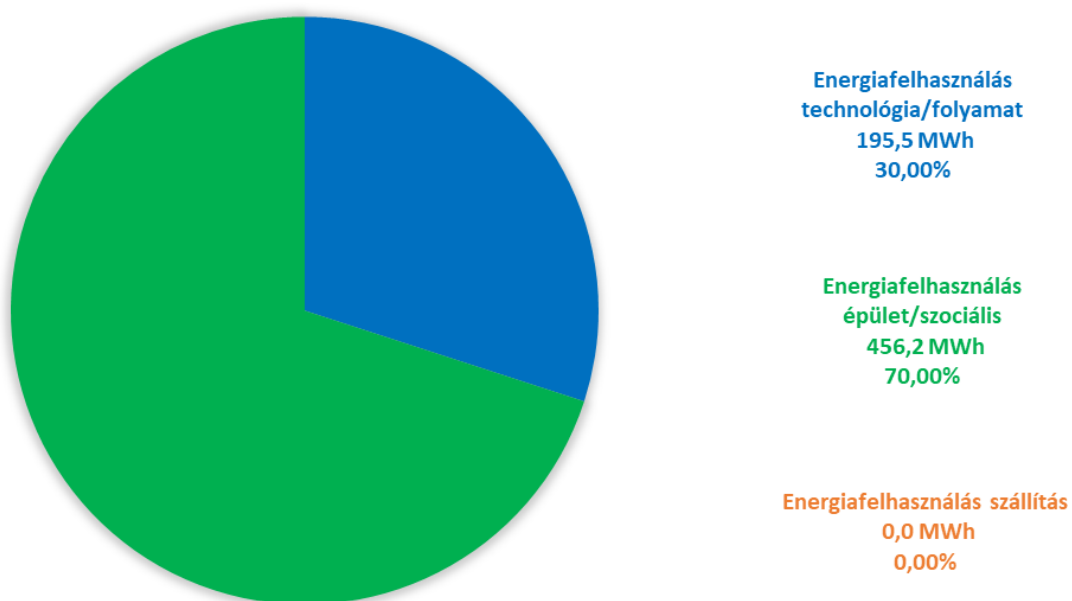


Energiafelhasználás
technológia/folyamat
485,9 MWh
75,00%

Energiafelhasználás
épület/szociális
162,0 MWh
25,00%

Energiafelhasználás szállítás
0,0 MWh
0,00%

A VÁLLALAT HŐFELHASZNÁLÁSÁNAK MEGOSZLÁSA A FELHASZNÁLÁS MÓDJA SZERINT



Az energia megoszlásokat tovább vizsgálva:

- a vállalat teljes energiefelhasználását vizsgálva, a technológia/folyamatok energiefelhasználása 31,65 %-ot, az épület/szociális energiefelhasználás 28,72 %-ot, a szállításra fordított energiefelhasználás pedig 39,63 %-ot tesz ki.
- a villamosenergia-felhasználás aránya a technológia/folyamatok esetében 75 %, az épület/szociális villamosenergia ellátás részaránya pedig 25 %.
- a hő felhasználás aránya a technológia/folyamatok esetében 30 %, az épület/szociális részarány 70 %.
- a diesel, a benzin és a PB gáz üzemanyag felhasználás, 100 %-ban a gépjármű flotta, illetve a targoncák üzemanyag ellátását biztosítja, ezért külön diagramban nem ábrázoljuk a megoszlást.

4. SZEMLELETFORMÁLÁS EREDMÉNYEI

Megnevezés	Tevékenység jellemzői
Tevékenység leírása	Szakreferensi szemléletformálás
Helyszíne	2544 Neszmély, Meleges-hegy
Gyakorisága (db/alkalom)	2
Élettartam (év)	1
Aktív módon elért résztvevők száma	41
Passzív módon elért résztvevők száma	70
Támogatás igénybevételre került (1=igen; 2=nem)	2

5. ENERGIAHATÉKONYSÁGI FEJLESZTÉSEK 2022-BEN

A szemléletformáláson kívül, a Társaság energiakiadásokra fordított éves költségéhez képest számszerűleg nem kimutatható, kisebb energiahatékonysági intézkedésekre került sor. Ezek főként a termelés hatékonyságának növelését szolgálták, valamint az élettartamuk szerint tönkrement, illetve kifutott eszközök szükségszerű cseréjére irányultak.

Menton Energy Group Kft.

1033 Budapest Reményi Ede utca 2.

Adószám: 13487540-2-41

Cégjegyzékszám: 01-09-201121

Mobil: +3630/983-5539

E-mail: office@menton.hu

Web: www.menton.hu